



## TE KOOP - PUISSANT 230

Rue Puissant 230 6040 - Jumet

**425 000 €**



410 m<sup>2</sup>



3 slaapkamers



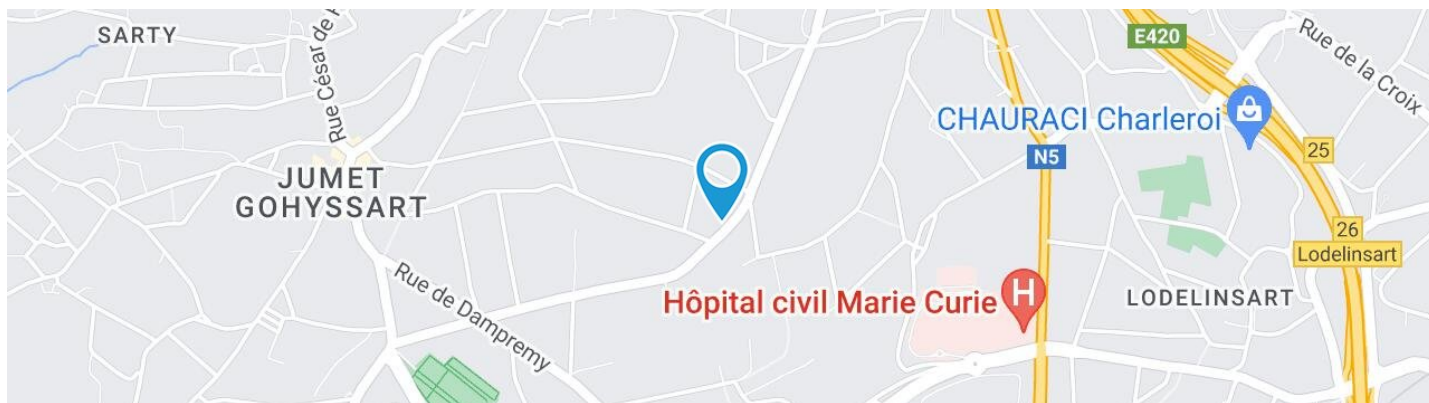
EPC /



Nicolas  
 We Invest

+32 499 35 88 44

[nicolas.bayot@weinvest.be](mailto:nicolas.bayot@weinvest.be)

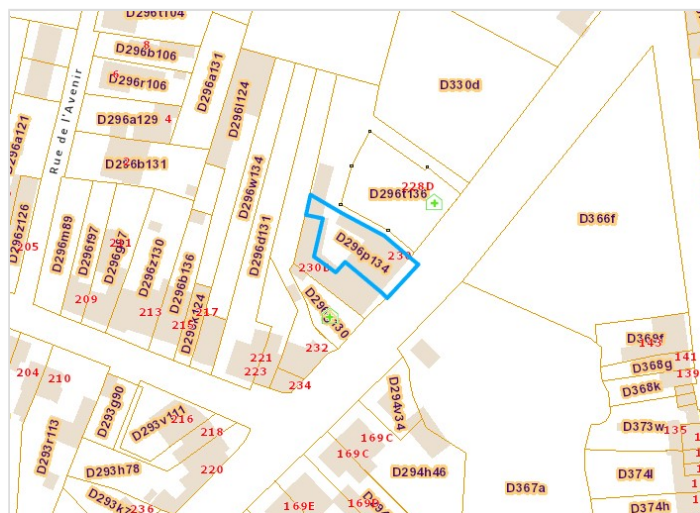


## Adresgegevens

Rue Puissant 230  
 6040 Jumet

## Perceeloppervlakte

Breedte van de gevel	<b>20.00 m</b>
Oppervlakte perceel	<b>302.00 m<sup>2</sup></b>
Oriëntatie	<b>Zuid-Oost</b>



\*Informatie van de website van het kadaster

\* De oriëntatie van de gevel is in relatie tot de straat genomen.



*Nicolas*

+32 499 35 88 44  
 nicolas.bayot@weinvest.be





Le mobilier repris sur les photos ne fait pas partie de la vente conformément à l'article 3.9 du nouveau code civil.

## SAMENSTELLING VAN DE WONING

Algemene staat	<b>Goed</b>
Bewoonbare oppervlakte	<b>410 m<sup>2</sup></b>
Totale oppervlakte	<b>509 m<sup>2</sup></b>
Aantal gevels	<b>3 gevels</b>
Aantal verdiepingen	<b>3</b>
Aantal kamers	<b>24</b>
Aantal slaapkamers	<b>3</b>
Aantal badkamers	<b>1</b>

**Immeuble de  
rapport**



*Nicolas*

+32 499 35 88 44  
nicolas.bayot@weinvest.be





Le mobilier repris sur les photos ne fait pas partie de la vente conformément à l'article 3.9 du nouveau code civil.

## Buitenkant

Tuin (terrein rechts)

**In te richten**

**Noord-Oost**

**Helling**

Meerdere terrassen (terrein  
achterzijde)

**Terras 1 vloer beton**

**Oriëntatie Noord-West opmeting oppervlak  
95,9 m<sup>2</sup>**

**Terras 2 oriëntatie Noord-West opmeting  
oppervlak 33,2 m<sup>2</sup>**

Terras 1

**95.9 m<sup>2</sup>**

**Vloer beton**

**Oriëntatie Noord-West**

Terras 2

**33.2 m<sup>2</sup>**

**Oriëntatie  
Noord-West**

Parking (terrein voorzijde)

**Plaats(en) 1**



*Nicolas*

+32 499 35 88 44

nicolas.bayot@weinvest.be





Le mobilier repris sur les photos ne fait pas partie de la vente conformément à l'article 3.9 du nouveau code civil.

## BINNENKANT

Benedenverdieping **336 m<sup>2</sup>**

**Inkomhal, living, keuken, badkamer, bureau,  
wasplaats, berging, hal, ruimte, toilet, hal, vlakte  
1, vlakte 2, vlakte 3, vlakte 4**

1ste verdieping **76 m<sup>2</sup>**

**Nachthal, slaapkamer 1, slaapkamer 2, slaapkamer  
3**

2de verdieping **63 m<sup>2</sup>**

**Zolder 1, zolder 2, zolder 3, trap**

Kelder **34 m<sup>2</sup>**

**Kelder, kelderhal**



*Nicolas*

+32 499 35 88 44  
nicolas.bayot@weinvest.be





Le mobilier repris sur les photos ne fait pas partie de la vente conformément à l'article 3.9 du nouveau code civil.

## Benedenverdieping - Living - 40.75 m<sup>2</sup>

Lengte : **9.01 m** - Breedte : **5.73 m**

Venster	<b>PVC raamprofiel met dubbele beglazing type draai-kiep rolluiken type rolluik materiaal pvc</b>	Stopcontacten	<b>8</b>
		Aansluiting kabeltelevisie	<b>Ja</b>
Vloer	<b>Tegels</b>		
Plafondhoogte	<b>2,7 m</b>		
Verlichting	<b>Lichtpunt aan de wand op het plafond</b>		
Bijkomende verwarming			
	<b>Radiatoren</b>		
	<b>Pelletkachel</b>		



*Nicolas*

+32 499 35 88 44  
 nicolas.bayot@weininvest.be





Le mobilier repris sur les photos ne fait pas partie de la vente conformément à l'article 3.9 du nouveau code civil.



Le mobilier repris sur les photos ne fait pas partie de la vente conformément à l'article 3.9 du nouveau code civil.

**Benedenverdieping - Keuken - 26.69 m<sup>2</sup>**

 Lengte : **5.33 m** - Breedte : **5.00 m**

Plafondhoogte	<b>3,1 m</b>
Stopcontacten	<b>5</b>
Type	<b>Semi-uitgerust</b>
Gootsteen	<b>Enkelvoudig</b>
	<b>Materiaal steen</b>
Dampkap	<b>Type muurdampkap</b>
	<b>Afvoer naar buiten</b>
	<b>Merk Smeg</b>

Venster	<b>PVC raamprofiel met dubbele beglazing type draai-kiep</b>
Vloer	<b>Tegels</b>
Verlichting	<b>Lichtpunt op het plafond</b>
Bijkomende verwarming	<b>Radiatoren</b>


**Nicolas**

 +32 499 35 88 44  
 nicolas.bayot@weininvest.be



Le mobilier repris sur les photos ne fait pas partie de la vente conformément à l'article 3.9 du nouveau code civil.

**Benedenverdieping - Badkamer - 5.71 m<sup>2</sup>**

 Lengte : **2.42 m** - Breedte : **2.36 m**

Plafondhoogte	<b>2,3 m</b>
Stopcontacten	<b>4</b>
Luchtafvoerinstallatie	<b>Ja</b>
Type badkamer	<b>Douche</b>
Douche	<b>Inloopdouche</b>
Wc	<b>Klassiek</b>
Wastafel	<b>Enkelvoudig</b>

Handdoekdroger	<b>Ja</b>
Muur	<b>Volledig betegeld</b>
Venster	<b>PVC raamprofiel met dubbele beglazing type draai-kiep</b>
Verlichting	<b>Lichtpunt op het plafond</b>
Bijkomende verwarming	<b>Radiatoren</b>
Vloer	<b>Tegels</b>


**Nicolas**

 +32 499 35 88 44  
 nicolas.bayot@weinvest.be





Le mobilier repris sur les photos ne fait pas partie de la vente conformément à l'article 3.9 du nouveau code civil.

**Benedenverdieping - Bureau - 15.95 m<sup>2</sup>**

 Lengte : **6.20 m** - Breedte : **2.57 m**

Venster	<b>PVC raamprofiel met dubbele beglazing type kantelend</b>
Vloer	<b>Tegels</b>
Plafondhoogte	<b>2,0 m</b>

Verlichting	<b>Lichtpunt op het plafond</b>
Bijkomende verwarming	<b>Radiatoren</b>
Stopcontacten	<b>6</b>


**Nicolas**

 +32 499 35 88 44  
 nicolas.bayot@weininvest.be





Le mobilier repris sur les photos ne fait pas partie de la vente conformément à l'article 3.9 du nouveau code civil.

**Benedenverdieping - Ruimte - 4.72 m<sup>2</sup>**

 Lengte : **3.48 m** - Breedte : **1.39 m**

Venster	
	<b>Raamprofiel type kantelend materiaal hout</b>
	<b>Beglazing enkel</b>
Vloer	<b>Tegels</b>

Verlichting	<b>Lichtpunt op het plafond</b>
Plafondhoogte	<b>2,2 m</b>
Ja	<b>1</b>


*Nicolas*

 +32 499 35 88 44  
 nicolas.bayot@weininvest.be





Le mobilier repris sur les photos ne fait pas partie de la vente conformément à l'article 3.9 du nouveau code civil.

**1ste verdieping - Slaapkamer 1 - 22.35 m<sup>2</sup>**

 Lengte : **5.34 m** - Breedte : **4.74 m**

Venster	<b>PVC raamprofiel met dubbele beglazing type draai-kiep vast</b>
Vloer	<b>Parketvloer</b>
Plafondhoogte	<b>2,7 m</b>

Verlichting	<b>Lichtpunt op het plafond</b>
Bijkomende verwarming	<b>Radiatoren</b>
Stopcontacten	<b>3</b>


**Nicolas**

 +32 499 35 88 44  
 nicolas.bayot@weinvest.be





Le mobilier repris sur les photos ne fait pas partie de la vente conformément à l'article 3.9 du nouveau code civil.

**1ste verdieping - Slaapkamer 2 - 25.22 m<sup>2</sup>**

 Lengte : **5.30 m** - Breedte : **4.75 m**

Venster	<b>PVC raamprofiel met dubbele beglazing type draai-kiep velux</b>
Vloer	<b>Parketvloer</b>
Plafondhoogte	<b>2,7 m</b>

Verlichting	<b>Lichtpunt op het plafond</b>
Bijkomende verwarming	<b>Radiatoren</b>
Stopcontacten	<b>3</b>


**Nicolas**

 +32 499 35 88 44  
 nicolas.bayot@weininvest.be





Le mobilier repris sur les photos ne fait pas partie de la vente conformément à l'article 3.9 du nouveau code civil.

**1ste verdieping - Slaapkamer 3 - 17.65 m<sup>2</sup>**

 Lengte : **4.72 m** - Breedte : **3.74 m**

Venster	<b>PVC raamprofiel met dubbele beglazing type draai-kiep</b>
Vloer	<b>Parketvloer</b>
Plafondhoogte	<b>2,3 m</b>
Plafonds	<b>Hellend plafond</b>

Verlichting	<b>Lichtpunt op het plafond</b>
Bijkomende verwarming	<b>Radiatoren</b>
Stopcontacten	<b>3</b>


**Nicolas**

 +32 499 35 88 44  
 nicolas.bayot@weinvest.be





Le mobilier repris sur les photos ne fait pas partie de la vente conformément à l'article 3.9 du nouveau code civil.

## Benedenverdieping - Vlakte 1 - 120.71 m<sup>2</sup>

Lengte : **19.98 m** - Breedte : **8.80 m**

Venster	<b>PVC raamprofiel met dubbele beglazing type draai-kiep</b>	Plafondhoogte	<b>3,9 m</b>
Vloer	<b>Tegels</b>	Stopcontacten	<b>15</b>
Deur	<b>Materiaal pvc</b>	Ja	<b>1</b>
Verlichting	<b>Lichtpunt aan de wand op het plafond</b>		<b>1</b>
Bijkomende verwarming			
	<b>Radiatoren</b>		
	<b>Pelletkachel</b>		



*Nicolas*

+32 499 35 88 44  
 nicolas.bayot@weininvest.be





Le mobilier repris sur les photos ne fait pas partie de la vente conformément à l'article 3.9 du nouveau code civil.

**Benedenverdieping - Vlakte 2 - 28.37 m<sup>2</sup>**

 Lengte : **7.52 m** - Breedte : **4.18 m**

Vloer	<b>Tegels</b>	Stopcontacten	<b>6</b>
Verlichting	<b>Lichtpunt op het plafond</b>	Ja	<b>1</b>
Plafondhoogte	<b>2,3 m</b>		<b>1</b>


**Nicolas**

 +32 499 35 88 44  
 nicolas.bayot@weininvest.be





Le mobilier repris sur les photos ne fait pas partie de la vente conformément à l'article 3.9 du nouveau code civil.

**Benedenverdieping - Vlakte 3 - 26.46 m<sup>2</sup>**

 Lengte : **6.74 m** - Breedte : **5.00 m**

Venster	<b>PVC raamprofiel met dubbele beglazing type draai-kiep</b>	Verlichting	<b>Lichtpunt aan de wand op het plafond</b>
Vloer	<b>Tegels</b>	Bijkomende verwarming	<b>Radiatoren</b>
Toegang	<b>Binnenplaats</b>	Plafondhoogte	<b>2,5 m</b>
Deur	<b>Materiaal pvc beglaasd</b>	Stopcontacten	<b>12</b>


**Nicolas**

 +32 499 35 88 44  
 nicolas.bayot@weinvest.be





Le mobilier repris sur les photos ne fait pas partie de la vente conformément à l'article 3.9 du nouveau code civil.

**Benedenverdieping - Vlake 4 - 6.01 m<sup>2</sup>**

Lengte : **3.47 m** - Breedte : **1.96 m**

Vloer	<b>Tegels</b>
Verlichting	<b>Lichtpunt op het plafond</b>
Plafondhoogte	<b>2,3 m</b>



*Nicolas*

+32 499 35 88 44  
nicolas.bayot@weinvest.be



**Benedenverdieping - Inkomhal - 9.67 m<sup>2</sup>**Lengte : **5.42 m** - Breedte : **1.92 m**

Deur	<b>Materiaal pvc</b>
Venster	<b>PVC raamprofiel met dubbele beglazing type vast</b>
Vloer	<b>Tegels</b>
Plafondhoogte	<b>3,1 m</b>
Verlichting	<b>Lichtpunt op het plafond</b>
Trap	
	<b>Materialen hout</b>
	<b>Type recht</b>

**Benedenverdieping - Wasplaats - 23.34 m<sup>2</sup>**Lengte : **7.27 m** - Breedte : **3.98 m**

Venster	
	<b>Raamprofiel type kantelend materiaal hout</b>
	<b>Beglazing enkel</b>
Vloer	<b>Tegels</b>
Plafondhoogte	<b>2,5 m</b>
Verlichting	<b>Lichtpunt op het plafond</b>
Bijkomende verwarming	<b>Radiatoren</b>
Stopcontacten	<b>2</b>
Ja	<b>1</b>

**Benedenverdieping - Berging - 1.98 m<sup>2</sup>**Lengte : **1.91 m** - Breedte : **1.66 m**

Vloer	<b>Tegels</b>
Plafondhoogte	<b>2,0 m</b>
Verlichting	<b>Lichtpunt op het plafond</b>
Stopcontacten	<b>1</b>

**Nicolas**+32 499 35 88 44  
nicolas.bayot@weininvest.be



**Benedenverdieping - Hal - 6.40 m<sup>2</sup>**Lengte : **4.30 m** - Breedte : **1.61 m**

Plafondhoogte	<b>2,1 m</b>
Toegang	<b>Terras</b>
Deur	<b>Materiaal hout</b>
Venster	<b>PVC raamprofiel met dubbele beglazing type draai-kiep</b>
Vloer	<b>Tegels</b>
Plafonds	<b>Hellend plafond</b>

**1ste verdieping - Nachthal - 11.24 m<sup>2</sup>**Lengte : **5.37 m** - Breedte : **2.09 m**

Trap	<b>Materialen hout</b>
	<b>Type met overloop</b>
Venster	<b>PVC raamprofiel met dubbele beglazing type draai-kiep vast</b>
Vloer	<b>Parketvloer</b>
Plafondhoogte	<b>2,7 m</b>
Verlichting	<b>Lichtpunt op het plafond</b>
Bijkomende verwarming	<b>Radiatoren</b>

**2de verdieping - Zolder 1 - 25.44 m<sup>2</sup>**Lengte : **5.52 m** - Breedte : **4.61 m**

Type zolder	<b>Inrichtbaar</b>
Venster	<b>PVC raamprofiel met dubbele beglazing type draai-kiep</b>
Vloer	<b>Parketvloer</b>
Plafondhoogte	<b>2,7 m</b>
Plafonds	<b>Hellend plafond</b>

**Nicolas**+32 499 35 88 44  
nicolas.bayot@weininvest.be



**2de verdieping - Zolder 2 - 6.37 m<sup>2</sup>**Lengte : **3.08 m** - Breedte : **2.07 m**

Type zolder	<b>Inrichtbaar</b>
Vloer	<b>Tapis plain</b>
Plafondhoogte	<b>2,5 m</b>
Plafonds	<b>Hellend plafond</b>
Verlichting	<b>Lichtpunt op het plafond</b>

**2de verdieping - Zolder 3 - 26.10 m<sup>2</sup>**Lengte : **5.52 m** - Breedte : **4.73 m**

Type zolder	<b>Inrichtbaar</b>
Vloer	<b>Tapis plain</b>
Plafondhoogte	<b>2,5 m</b>
Plafonds	<b>Hellend plafond</b>
Verlichting	<b>Lichtpunt op het plafond</b>
Stopcontacten	<b>1</b>

**2de verdieping - Trap - 4.82 m<sup>2</sup>**Lengte : **2.32 m** - Breedte : **2.08 m****Kelder - Kelder - 23.42 m<sup>2</sup>**Lengte : **5.17 m** - Breedte : **4.53 m**

Vloer	<b>Beton</b>
Plafondhoogte	<b>2,1 m</b>
Plafonds	<b>Hellend plafond</b>
Verlichting	<b>Lichtpunt op het plafond</b>

**Nicolas**+32 499 35 88 44  
nicolas.bayot@weinvest.be

**Kelder - Kelderhal - 10.60 m<sup>2</sup>**Lengte : **5.17 m** - Breedte : **2.05 m**

Vloer	<b>Beton</b>
Plafondhoogte	<b>1,9 m</b>
Plafonds	<b>Hellend plafond</b>
Verlichting	<b>Lichtpunt op het plafond</b>
Trap	
	<b>Materialen beton</b>
	<b>Type recht</b>

*Nicolas*

+32 499 35 88 44

nicolas.bayot@weinvest.be



**Benedenverdieping - Toilet - 16.33 m<sup>2</sup>**Lengte : **4.38 m** - Breedte : **3.72 m**

Wc

**Klassiek****Urinoir**

Wastafel

**Enkelvoudig**

Venster

**PVC raamprofiel met dubbele beglazing type draai-kiep**

Vloer

**Tegels**

Plafondhoogte

**2,5 m**

Verlichting

**Lichtpunt op het plafond**

Bijkomende verwarming

**Radiatoren**

Stopcontacten

**1****Benedenverdieping - Hal - 2.79 m<sup>2</sup>**Lengte : **2.50 m** - Breedte : **1.11 m**

Plafondhoogte

**2,3 m**

Stopcontacten

**2**

Verlichting

**Lichtpunt op het plafond**

Vloer

**Tegels***Nicolas*

+32 499 35 88 44

nicolas.bayot@weinvest.be

overzicht

Lengte

Breedte

OPPERVLAKTE

**Huis****Benedenverdieping**

Inkomhal	5.42 m	1.92 m	9.67 m <sup>2</sup>
Living	9.01 m	5.73 m	40.75 m <sup>2</sup>
Keuken	5.33 m	5.00 m	26.69 m <sup>2</sup>
Badkamer	2.42 m	2.36 m	5.71 m <sup>2</sup>
Bureau	6.20 m	2.57 m	15.95 m <sup>2</sup>
Wasplaats	7.27 m	3.98 m	23.34 m <sup>2</sup>
Berging	1.91 m	1.66 m	1.98 m <sup>2</sup>
Hal	4.30 m	1.61 m	6.40 m <sup>2</sup>
Ruimte	3.48 m	1.39 m	4.72 m <sup>2</sup>

**1ste verdieping**

Nachthal	5.37 m	2.09 m	11.24 m <sup>2</sup>
Slaapkamer 1	5.34 m	4.74 m	22.35 m <sup>2</sup>
Slaapkamer 2	5.30 m	4.75 m	25.22 m <sup>2</sup>
Slaapkamer 3	4.72 m	3.74 m	17.65 m <sup>2</sup>

**2de verdieping**

Zolder 1	5.52 m	4.61 m	25.44 m <sup>2</sup>
Zolder 2	3.08 m	2.07 m	6.37 m <sup>2</sup>
Zolder 3	5.52 m	4.73 m	26.10 m <sup>2</sup>
Trap	2.32 m	2.08 m	4.82 m <sup>2</sup>

**Kelder**

Kelder	5.17 m	4.53 m	23.42 m <sup>2</sup>
Kelderhal	5.17 m	2.05 m	10.60 m <sup>2</sup>

*Nicolas*

+32 499 35 88 44

nicolas.bayot@weininvest.be



## Handelspand gelijkvloers

### Benedenverdieping

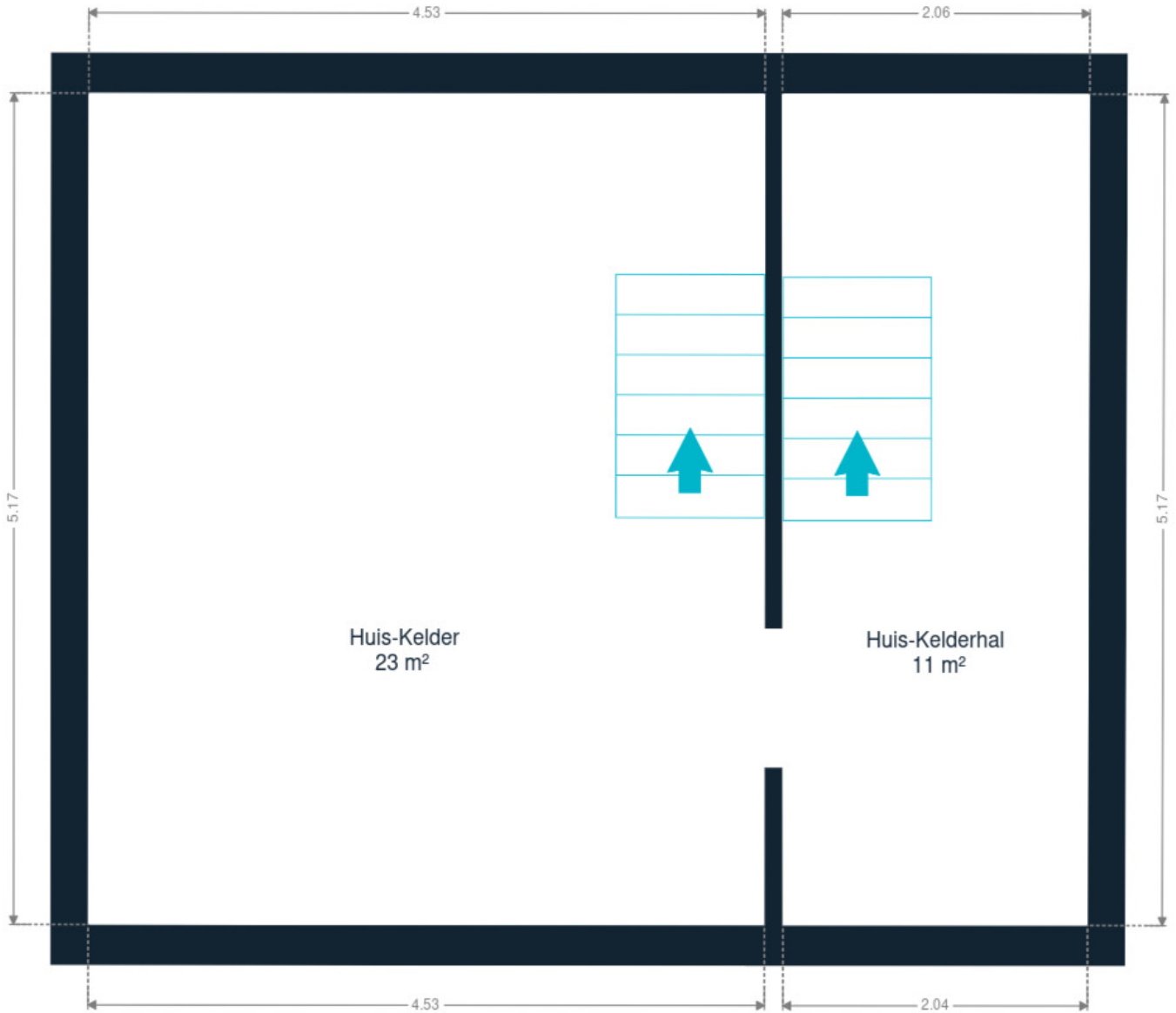
Toilet	4.38 m	3.72 m	16.33 m <sup>2</sup>
Hal	2.50 m	1.11 m	2.79 m <sup>2</sup>
Vlakte 1	19.98 m	8.80 m	120.71 m <sup>2</sup>
Vlakte 2	7.52 m	4.18 m	28.37 m <sup>2</sup>
Vlakte 3	6.74 m	5.00 m	26.46 m <sup>2</sup>
Vlakte 4	3.47 m	1.96 m	6.01 m <sup>2</sup>



*Nicolas*

+32 499 35 88 44

nicolas.bayot@weinvest.be

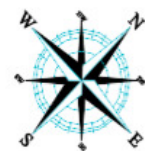
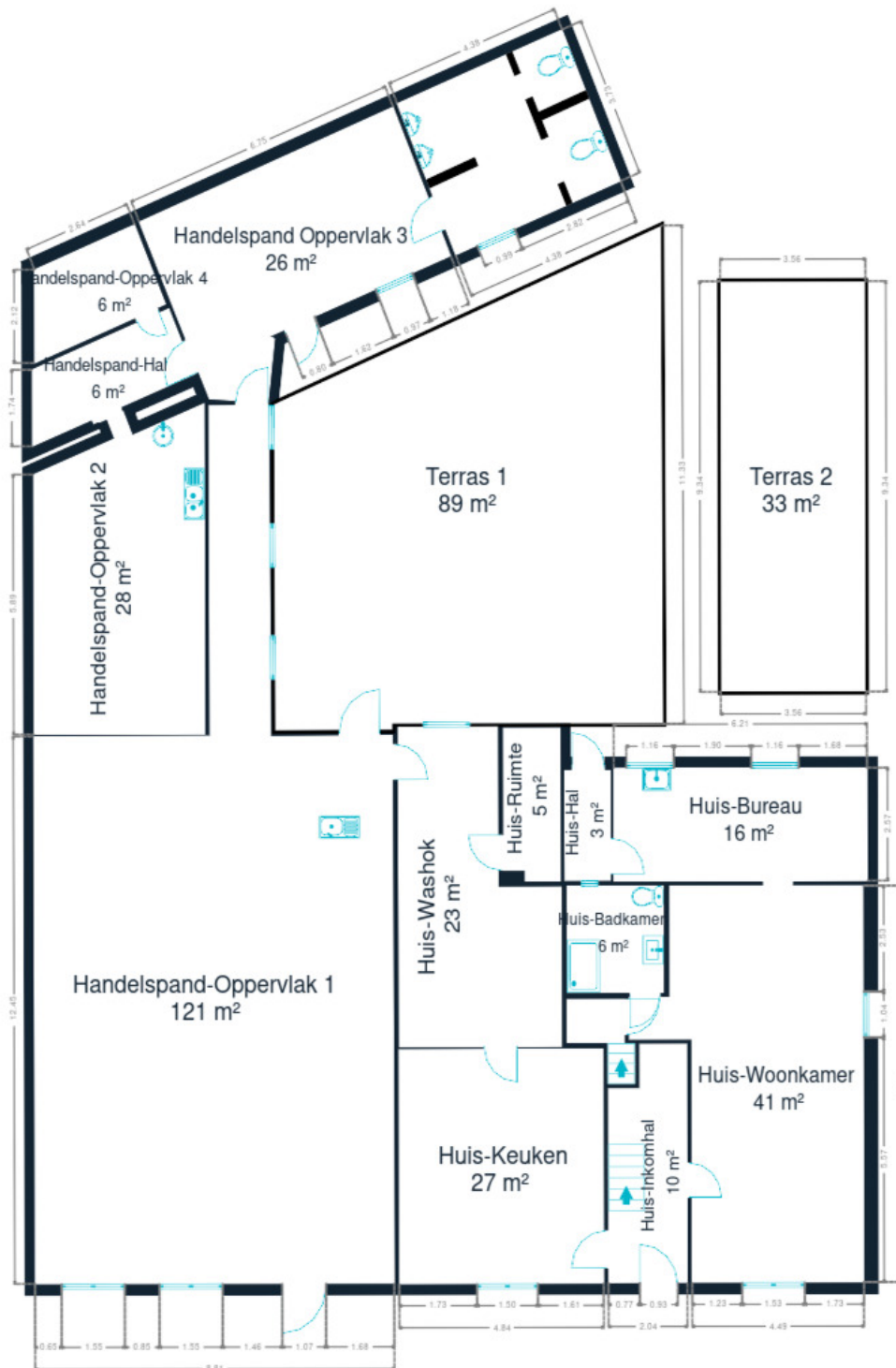


Kelder



*Nicolas*  
+32 499 35 88 44  
nicolas.bayot@weinvest.be



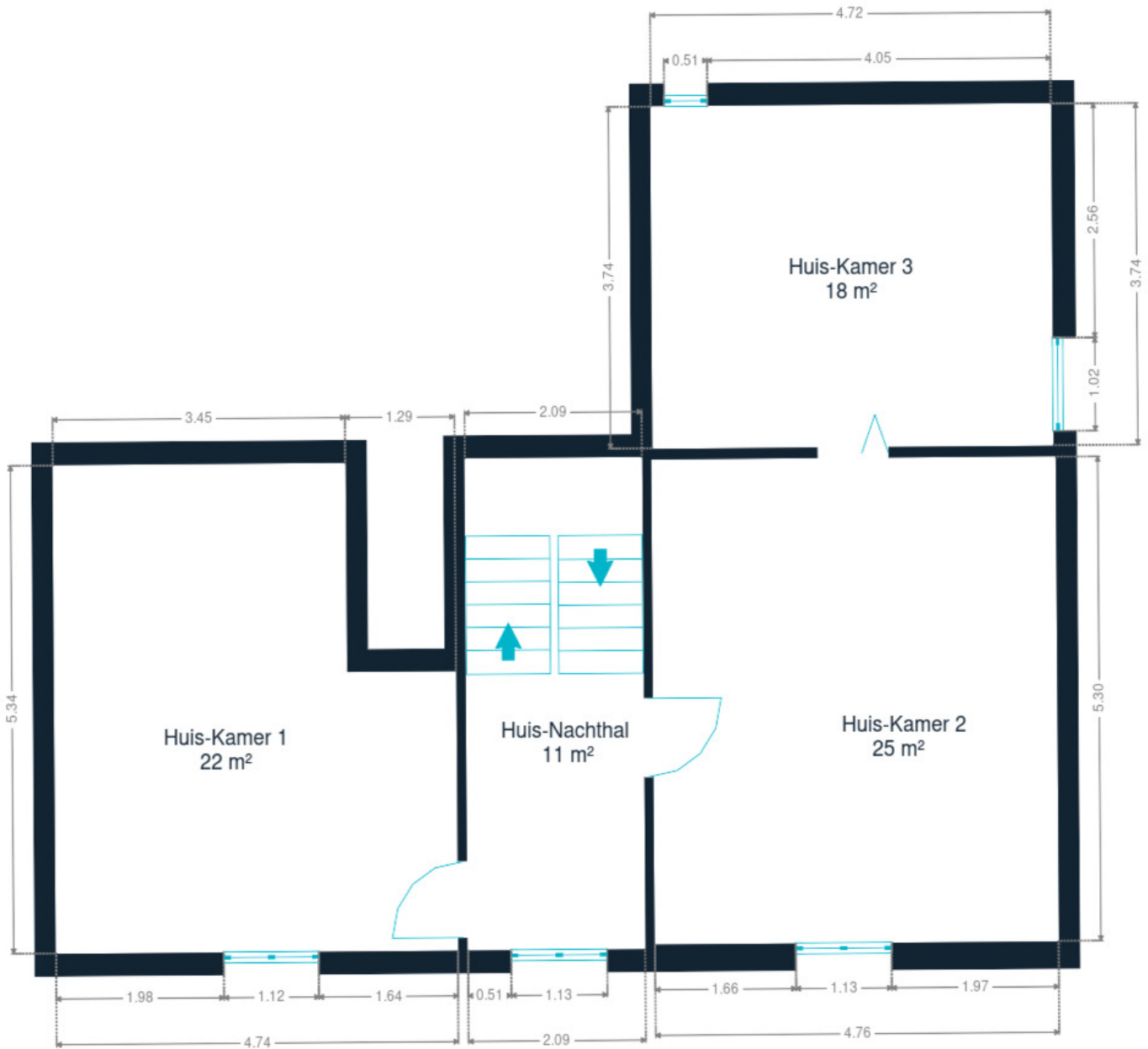


**Benedenverdieping**



*Nicolas*

+32 499 35 88 44  
nicolas.bayot@weininvest.be

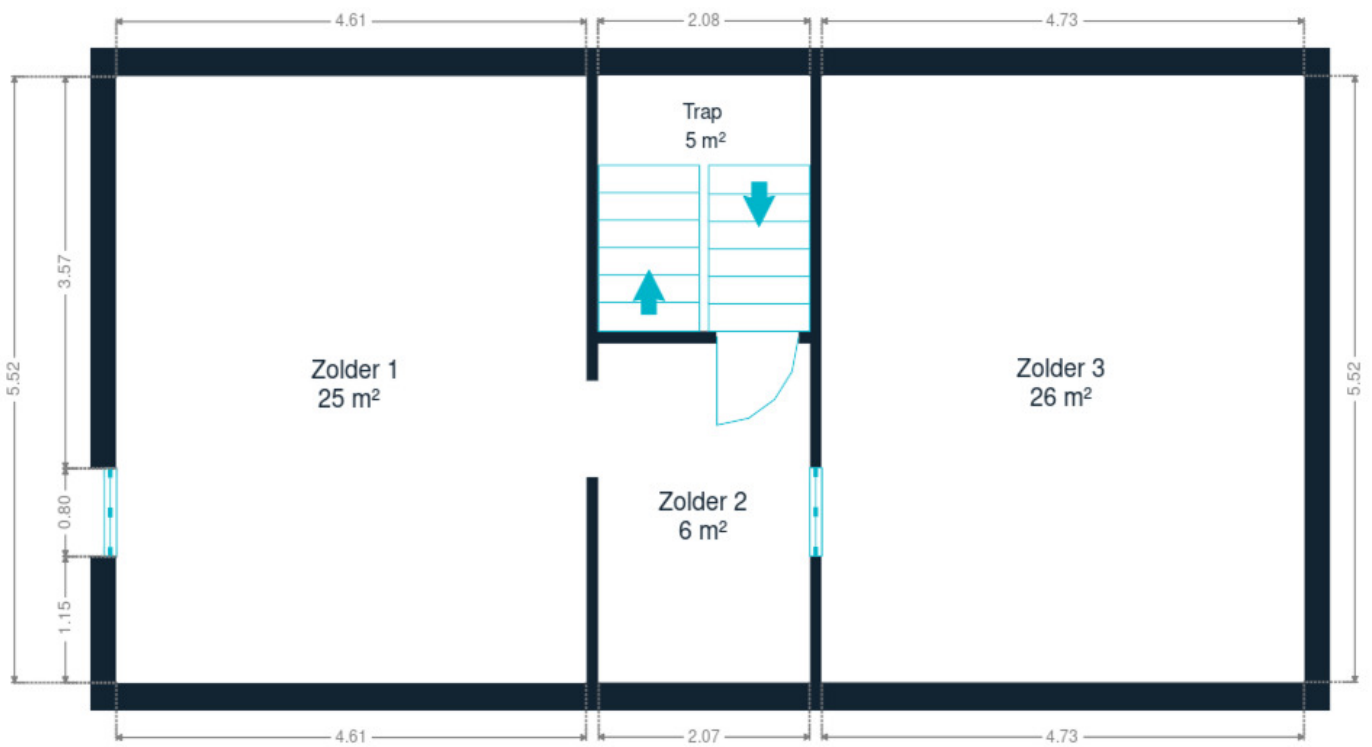


1ste verdieping



*Nicolas*  
+32 499 35 88 44  
nicolas.bayot@weininvest.be





2de verdieping



*Nicolas*

+32 499 35 88 44  
nicolas.bayot@weininvest.be

## eigenschappen

### DAK

Zinkwerken

**Zink**

Bedekking

**Kleidakpannen**

### GEVEL

Gevelbekleding

**Baksteen**

Staat

**Goede staat**

### RAAM

Raamprofiel

**Enkel en dubbel raam****Pvc**

### INSTALLATIE

Boiler

**Bulex**

Stroommeter

**Tweevoudig uurtarief**

Verwarming

**Vuurhaard****Pelletkachel****Kachel****Andere****Marque autre**

Water meter

**Individueel**

TV

**Teledistributie**

Telefoon

**Ja**

Internet

**Kabel**

Mazouttank

**Capaciteit 2500 L****Nicolas**

+32 499 35 88 44

nicolas.bayot@weinvest.be





Le mobilier repris sur les photos ne fait pas partie de la vente conformément à l'article 3.9 du nouveau code civil.

Le mobilier repris sur les photos ne fait pas partie de la vente conformément à l'article 3.9 du nouveau code civil.

## Vervoer

Bushalte	<b>10 m</b>
Toegang spoor	<b>2400 m</b>
Oprit autosnelweg	<b>1400 m</b>

## Scholen

ECEPS de Jumet	<b>738 m</b>
Athénée Royal Orsini Dewerpe de Jumet	<b>739 m</b>
Centre scolaire Catholique Saint-Joseph-Notre-Dame- Jumet	<b>871 m</b>



*Nicolas*

+32 499 35 88 44  
 nicolas.bayot@weininvest.be

## Aandachtspunten

Financiën	Notaires Grosfils	<b>862 m</b>
Plaats van belang	Charleroi Espace Meeting Européen	<b>1201 m</b>
Plaats van belang	Navette-air	<b>1295 m</b>
Onderdak	Carpe Diem	<b>1586 m</b>
Plaats van belang	Spirou Basket	<b>1636 m</b>
Plaats van belang	Cecs La Garenne	<b>1708 m</b>
Onderdak	B & B Le Bonimenteur	<b>1740 m</b>
Restaurant	Lunch Garden Jumet	<b>2154 m</b>
Restaurant	Quick Jumet	<b>2209 m</b>
Station	Lodelinsart	<b>2444 m</b>
Station	Charleroi-Ouest	<b>2551 m</b>
Transit station	Roux	<b>2706 m</b>



*Nicolas*

+32 499 35 88 44  
nicolas.bayot@weinvest.be



# Stappen bij het aankopen van een woning

## 1. JE BUDGET BEPALEN

In functie van je reëel inkomen zal de bank je leencapaciteit bepalen. Samen met je startkapitaal (eigen middelen) vormt dit jouw budget.

## 3. EEN BOD UITBRENGEN

De eigenaar kan jouw bod aanvaarden, weigeren of een tegenbod doen. Let op! Elk bod is namelijk bindend.

## 5. FINANCIERING VAN JE DROOMWONING

Het is belangrijk ook hier te onderhandelen en met verschillende banken in discussie te gaan. Zo verkrijg je het beste krediet dat bij jouw financiële situatie past.

## 7. NOTARIEEL ONDERZOEK

Binnen een periode van vier maanden gaat de notaris verschillende fiscale, administratieve en juridische onderzoeken doorvoeren. Eens alle informatie verzameld is kan de verkoopakte opgesteld en nagelezen worden.

## 9. DE EIGENDOMSOVERDRACHT

Na de registratie in het hypotheekkantoor door de notaris ontvang je de eigendomstitel van je woning met de stempels van de belastingdienst. Bewaar deze goed.

## 2. DE ZOEKTOCHT EN BEZOEKEN

De zoektocht naar je droomwoning kan beginnen! Bepaal je zoekcriteria en sla ze op, zodat je op de hoogte wordt gebracht wanneer een woning die voldoet aan jouw wensen op de markt komt.

## 4. ONDERHANDELEN

De eigenaar kan jouw bod aanvaarden, weigeren of een tegenbod doen. Na de onderhandelingen is de verkoop in principe definitief.

## 6. ONDERTEKENING VAN DE VERKOOPOVEREENKOMST

Eens de financiering is afgerond kan de verkoopovereenkomst ondertekent worden. Dat maakt de verkoop definitief. De ondertekening gebeurt bij de makelaar of bij de notaris.

+ Je betaalt een waarborg ter waarde van 5-10% van de aankoopprijs.

## 8. ONDERTEKENING VAN DE VERKOOPAKTE

Je ondertekent de verkoopakte bij de notaris. Daar ontvang je ook de sleutels van je nieuwe thuis. Je kan nu eindelijk intrekken!

+ Je betaalt het resterende bedrag vermeerderd met de registratierechten en de notariële/hypothecaire kosten.

Gefeliciteerd!



# Welk kosten horen bij de aankoop van een woning?

Wanneer je een huis of appartement koopt, zal de verkoopprijs vermeerderd worden met verschillende belastingen en lasten. Omdat deze geïnd worden door de notaris worden ze vaak de **'notariskosten'** genoemd. Deze zal ze dan doorstorten naar de verschillende overheidsinstanties. **Gemiddeld gesproken bedragen ze ongeveer 5% bovenop de aankoopprijs voor een eerste woning.** Tenzij je geniet van een verlaagd tarief.

## Voorbeeld:



Aankoopprijs

€300.000

Totaal van de kosten

In Vlaanderen voor een eerste woning in 2022

+ €13.518

Totaalprijs ▶

€313.518

€9000

Registratierechten  
3%

€2.478

Honoraria van de notaris

€1.100

Administratieve kosten

€700

BTW  
van 21% op de honoraria van de notaris en de administratieve kosten

€240

Hypothecaire inschrijving



Opgelet: Indien je aankoop gefinancierd wordt door een hypothecair krediet, zijn ook hier **notariskosten aan verbonden**. Deze zijn afhankelijk van het bedrag van je krediet. Informeer bij je bankier of notaris om deze kosten te berekenen.

## Onze diensten

Geloven we dat een vastgoedmakelaar niet tegelijk een geweldige jurist, een uitmuntende fotograaf, een geniale marketeer of een gepassioneerde informaticus kan zijn. Daarom bestaat een We Invest kantoor uit een uitgebreid team met uiteenlopende vaardigheden:

▼ **De makelaars:** een We Invest makelaar is meer dan een verkoper: het is een echte adviseur. Hij of zij zal je gedurende de hele aankoop begeleiden. Dankzij de BIV certificering ben je zeker dat onze makelaars geschoold zijn in de technische, juridische, fiscale en administratieve aspecten van een aan- en verkoop.

▼ **Het marketingteam:** je makelaar wordt ondersteund door een professioneel marketingteam: fotografen, videografen, adverteerders, graphic designers, digitale marketeers... Dankzij de virtuele rondleiding bespaar je tijd door enkel de panden te bezoeken die echt jouw tijd waard zijn!

▼ **Het tech team:** ons doel is technologie in te zetten om de vastgoedtransactie menselijker te maken. Tegenstrijdig? Helemaal niet: omringd door digitale tools en diensten, wordt het werk van onze makelaars aanzienlijk verlicht. Hierdoor kunnen ze zich richten op hun grootste kracht: advies op maat zodat jij je droomwoning kan vinden of je huidige woning aan de beste prijs kan verkopen.



## Wil je verkopen?

Ontvang gratis en vrijblijvend een objectieve schatting van je woning. [Neem contact op met je lokale We Invest makelaar en ontdek rond een kopje koffie wat wij voor jou kunnen betekenen.](#)